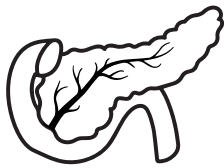


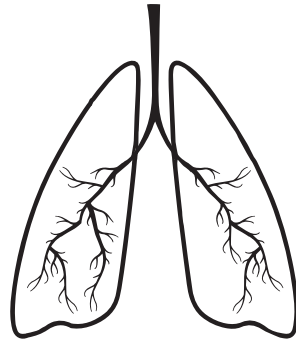
Nosso corpo é feito de muitas partes...

Que tal descobrir algumas neste quiz?!

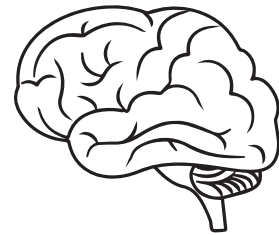
- 1) Produzo suco gástrico e, aqui, o bolo alimentar é transformado em uma massa pastosa (quimo).
- 2) Produzo insulina e sou muito importante na manutenção da glicemia (nível de açúcar sanguíneo).
- 3) Somos como um filtro do seu corpo, retirando as impurezas do sangue e eliminando-as pela urina.
- 4) Somos responsáveis por realizar trocas gasosas e oxigenar o seu sangue.
- 5) Sou responsável por impulsionar o sangue para todo o corpo, mantendo o oxigênio e os nutrientes circulando.
- 6) Somos dois órgãos da parte inferior da sua barriga. Trabalhamos em conjunto na digestão e absorção de nutrientes.
- 7) Sou o órgão mais importante do sistema nervoso.



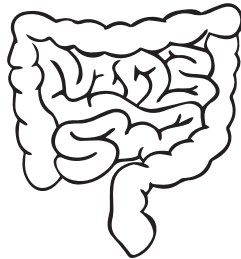
PÂNCREAS



PULMÕES



CÉREBRO



**INTESTINO DELGADO E
INTESTINO GROSSO**



ESTÔMAGO



RINS



CORAÇÃO



Agora que você já conhece cada parte, monte este quebra-cabeça!!

Recorte os órgãos da página anterior e tente montar no corpo do Tom. Não se esqueça de colorir e compartilhar com a gente a foto do seu quebra-cabeça!

